

RayGuard

Il firewall umano

Il termine "elettrosmog" è un termine utilizzato per descrivere l'impatto ambientale dei campi elettromagnetici. La parola artificiale «smog» è una contrazione delle parole inglesi fumo - sm (oke) + nebbia - (f) og. Alla fine degli anni '70, si cominciò a indagare sistematicamente sull'influenza di questi campi sull'uomo e sull'ambiente.

Al contrario dello smog causato dall'inquinamento atmosferico, che possiamo annusare e vedere, la presenza di campi elettromagnetici nel nostro ambiente elude queste percezioni. Siamo quindi costretti ad affrontare la discussione con strumenti affidabili, metodi di misurazione ed esperti competenti.

Le onde elettromagnetiche, come le microonde emesse da 4G / LTE, Wi-Fi, Bluetooth, cavi di alimentazione e altri dispositivi come smartphone, smart TV, tablet, ecc. appartengono al gruppo di radiazioni non ionizzanti. Queste onde includono in particolare frequenze utilizzate nel campo delle onde radio e delle microonde.

Gli effetti dell'elettromagnetismo su sostanze biologiche e / o a base acquosa (ad esempio, gli esseri umani, che, a seconda dell'età e del sesso, consistono nel 50-80% di acqua) sono in parte di natura termica (come l'effetto del forno a microonde) in parte di natura atermica (alterazione dell'informazione molecolare, stress).

Per il traffico dati mobile e wireless, le frequenze sono attualmente prevalentemente nell'intervallo compreso tra 900 MHz e 3 GHz e sono quindi microonde (un forno a microonde produce fino a 2,45 GHz = 2,450 MHz). Tuttavia, durante la telefonia mobile, i segnali non vengono trasmessi come onde continue, ma sono emessi ad impulsi per avere migliori prestazioni.

L'intervallo di frequenze a cui lavora il corpo umano è intorno ai 2,45 GHz. Ciò significa che le frequenze mobili si scontrano con quelle biologiche, causando un disturbo nel corpo umano.



Effetti dell'Elettrosmog sul corpo umano

Nella nostra civiltà l'elettrosmog e il radiosmog sono ormai in costante aumento e hanno un ruolo importante. Diversi studi scientifici hanno dimostrato lo stress esercitato dalle radiazioni, in particolar modo sui punti deboli del nostro corpo. A causa della sua elevata capacità di risonanza, l'essere umano agisce come un'antenna per onde e microonde.

Capacità di risonanza del corpo umano:

GHz (gigahertz) = μ m-onde micrometriche = DNA

MHz (megahertz) = mm-onde millimetriche = cellule

KHz (kilohertz) = cm-onde centimetriche = grandi strutture

Se lo stato ottimale del corpo umano viene disturbato dalle onde elettromagnetiche, i comandi di controllo del cervello potrebbero non essere più inoltrati correttamente. Potrebbero persino verificarsi malfunzionamenti evidenti. Possono verificarsi malfunzionamenti nel metabolismo cellulare, con conseguenti carenze nel funzionamento degli organi e, con influenza a lungo termine, cambiamenti nei tessuti.

A causa del continuo disturbo della radiazione elettromagnetica, il corpo può perdere la propria capacità di rigenerazione e guarigione, andando incontro a possibili patologie.

Parti del corpo come il cervello (specialmente la ghiandola pineale), gli occhi, l'udito, gli organi genitali sono molto sensibili e possono subire notevoli danni a causa dell'elettrosmog. Anche altre parti del corpo e degli organi soffrono a causa delle radiazioni prolungate. Appaiono sempre più segni che indicano un sovraccarico di radiazioni.

Possibili sintomi:

- Stanchezza
- Mal di testa
- Acufeni
- Tumore cerebrale
- Morbo di Alzheimer
- Disordini del sonno
- Ipertensione
- Attacchi di cuore
- Ictus
- Problemi digestivi
- Coaguli di sangue (formazione di rouleaux)
- Diabete
- Allergie
- Nervosismo
- Disturbi circolatori
- Crescita più rapida delle cellule tumorali esistenti
- Malfunzionamento degli organi riproduttivi femminili e maschili



Possibili conseguenze della prolungata esposizione all'elettrosmog

Barriera sangue-cervello

- Aumento della permeabilità ai prodotti di scarto nel cervello
- Alzheimer, demenza
- Depressione
- Deterioramento cognitivo
- Disturbo da deficit di attenzione (ADHD)

Ghiandola pituitaria

- Aumento della stimolazione della corteccia surrenale
- Aumento della secrezione del cortisolo, l'ormone dello stress

Ghiandola pineale

- Alterazione della produzione di melatonina
- Indebolimento del sistema immunitario
- Disturbi del sonno, stanchezza

Apparato digerente

- Bruciore di stomaco cronico
- Reflusso acido
- Cancro dell'esofago
- Flatulenza
- Costipazione

Sangue e circolazione

- Ipertensione
- Attacco cardiaco / ictus
- Arteriosclerosi
- Diabete

Ormoni dello stress

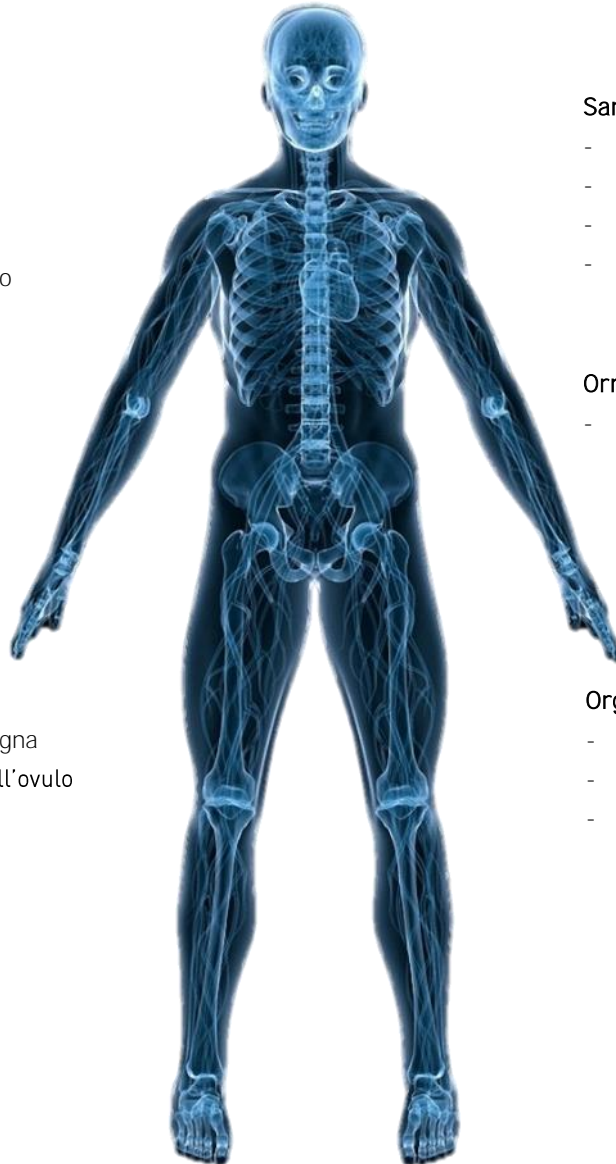
- Aumento del rilascio di adrenalina nella corteccia surrenale

Organi riproduttivi femminili

- Ridotta circolazione sanguigna
- Problemi per l'impianto dell'ovulo fecondato
- Infertilità
- Aborto

Organi riproduttivi maschili

- Impotenza
- Problemi di erezione
- Ridotta produzione di spermatozoi



La barriera emato-encefalica

La barriera emato-encefalica è una barriera fisiologica nel cervello tra il flusso sanguigno e il sistema nervoso centrale (SNC). Protegge il cervello da tutto ciò che è potenzialmente dannoso e in circolazione nel sangue come tossine, batteri e virus.

La barriera emato-encefalica mantiene stabili le condizioni nel cervello grazie alla sua funzione di filtro altamente selettivo: lascia passare i nutrienti necessari al cervello ed elimina i prodotti metabolici di scarto.

Dopo un breve periodo di esposizione alle microonde senza protezione, la barriera emato-encefalica perde la propria capacità di schermare gli inquinanti e il cervello diventa liberamente accessibile a tossine, batteri e virus in circolo nel sangue. Nel cervello stesso non esiste un ulteriore meccanismo di difesa e questo può avere conseguenze fatali.

Nei neonati e negli adolescenti prima dei 14 o 15 anni la barriera emato-encefalica non è ancora completamente sviluppata. In questa fascia di età il rischio di causare danni al cervello aumenta notevolmente con l'esposizione ad ogni tipo di radiazione.

I monitor per bambini o gli smartphone con app per baby monitor non devono essere posizionati nelle immediate vicinanze del bambino. Gli studi hanno dimostrato che nei neonati e nei bambini piccoli, la barriera emato-encefalica è già aperta dopo 2 minuti di radiazione diretta del cellulare.

Una soluzione contro l'elettrosmog

RayGuard®, il «firewall umano»

RayGuard® è un «firewall umano» che può proteggerci e rafforzarci contro molti effetti collaterali negativi del nostro stile di vita moderno. Le antiche conoscenze sull'enorme potere di piante, minerali, metalli e il know-how tecnico di RayGuard® costituiscono la base per la produzione e la distribuzione dei prodotti RayGuard® nei quali i minerali e i metalli sono finemente macinati e combinati in proporzioni specifiche.

I prodotti RayGuard® sono tra i più innovativi del loro genere sul mercato da oltre 20 anni.

Proprietà di RayGuard®

- RayGuard® armonizza gran parte delle radiazioni dannose attraverso le comprovate vibrazioni naturali di diversi minerali.
- Armonizzando le radiazioni non ionizzanti, si riduce il rischio di aprire la barriera emato-encefalica
- RayGuard® rafforza i meridiani (percorsi energetici) nel corpo umano attraverso il potere fisico delle rocce minerali e dei cristalli, proteggendoli quindi da influssi esterni, come l'elettrosmog e stabilizzando il sistema immunitario.
- L'effetto di RayGuard® contribuisce al rilassamento e al benessere.
- RayGuard® può contribuire a un sonno sano e riposante, come evidenziato da numerose testimonianze.

La scienza definisce il sonno come uno stato di diminuita suscettibilità agli stimoli esterni. Durante il sonno diminuisce la sensibilità all'ambiente, si processano le esperienze della fase di veglia e il corpo si rigenera. Il sonno è rigenerazione.

Ma cosa succede quando il sonno è disturbato da stimoli esterni ed è una condizione permanente? La ricerca ha dimostrato che la privazione del sonno per un lungo periodo di tempo ha un effetto negativo sull'organismo umano e sulle sue funzioni.

La carenza di sonno può essere la causa dei seguenti problemi:

- irritabilità
- aggressività
- poca concentrazione
- declino della libido
- ipertensione
- molte visite ai bagni di notte
- micro-sonno e stanchezza quotidiana

Ideale per ogni ambiente

RayGuard® è adatto sia per scopi privati che commerciali:

- RayGuard® è un arricchimento per ogni camera da letto e soggiorno.
- RayGuard® è l'ideale per uffici, sale espositive e riunioni.
- RayGuard® crea un'atmosfera rilassante nelle sale d'attesa (medici, terapisti, avvocati).

Studi scientifici

Microscopia a campo oscuro

Prove sul campo oscuro del terapeuta sperimentale Heinz Meier di Oberbüren, in Svizzera

In diversi pazienti è stato osservato che i globuli rossi (eritrociti) si aggregavano insieme ("formazione di rouleaux") quando la persona era esposta a campi elettromagnetici. Questo effetto è stato invertito grazie a RayGuard® RayChip, anche sotto l'influsso di ulteriori campi elettromagnetici.

Prova n. 1:

I campioni di sangue sono stati prelevati dalle persone del test dopo un'ora senza contatto con un telefono cellulare o un laptop.

Il sangue sembra normale. Gli eritrociti sono attivi e in movimento.

Prova n. 2:

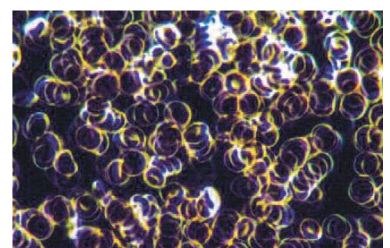
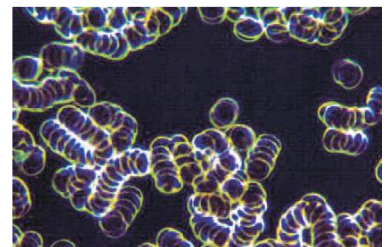
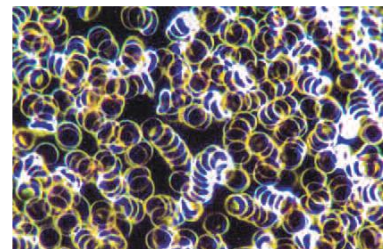
I campioni di sangue sono stati prelevati dalle persone del test dopo aver telefonato con un telefono cellulare per circa 3 minuti.

Il sangue è cambiato drammaticamente. Gli eritrociti si sono contratti nelle cosiddette «formazioni di rouleaux» unendosi insieme. Questa situazione non può più garantire un normale flusso sanguigno, possono verificarsi complicazioni nel funzionamento degli organi dovuti ad un ridotto apporto di sangue.

Prova n. 3:

I campioni di sangue sono stati prelevati dalle persone del test dopo aver telefonato per circa 3 minuti con Ray-Guard® RayChip sul telefono cellulare.

Il sangue sembra di nuovo quasi normale. Gli eritrociti non sono più incollati e sono di nuovo in movimento.



Aschoff-Test

LIFE-TEST institut Ulrich Arnd, Mundingen, Svizzera

Le misurazioni sono state fatte con il test Aschoff. Durante le chiamate telefoniche con un telefono cellulare, le resistenze della pelle aumentano in modo significativo (da una media di 50 kΩ a 90 kΩ) e poi cadono nuovamente nel corso di diverse ore dopo la fine della telefonata. Dopo aver applicato un RayGuard® Ray-Chip sul telefono cellulare, questo aumento è stato ridotto di circa 2/3.

Grafico:

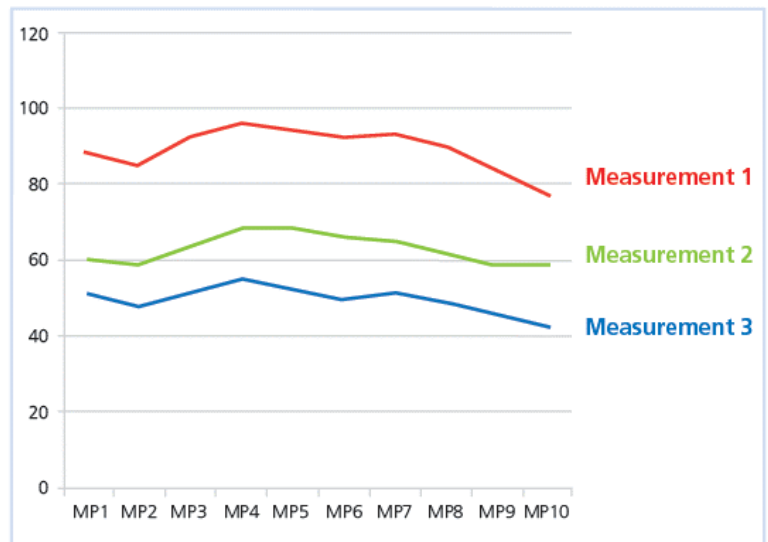
Misure meridiane secondo il Test Aschoff, valori medi per 10 persone di prova che utilizzano RayGuard® RayChip:

- orizzontale: punti di misurazione da 1 a 10
- verticale: resistenza della pelle in kilo ohm (kΩ) *

Misura 3: valori iniziali

Misura 1: c'è un forte stress durante la telefonata.

Misura 2: durante la telefonata, ma con RayGuard® RayChip montato, lo stress si riduce di circa il 67%.



* Il valore ideale per un adulto in buona salute è 40 kΩ.

Esami in vitro di colture cellulari

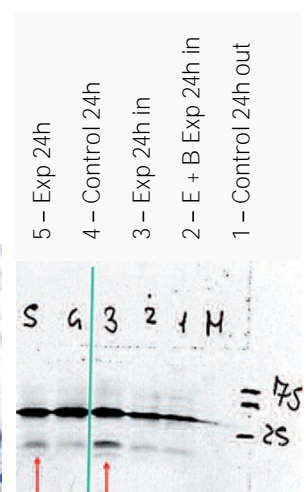
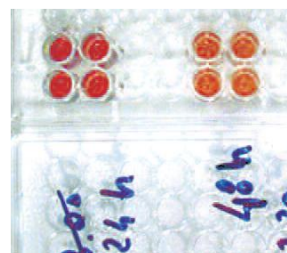
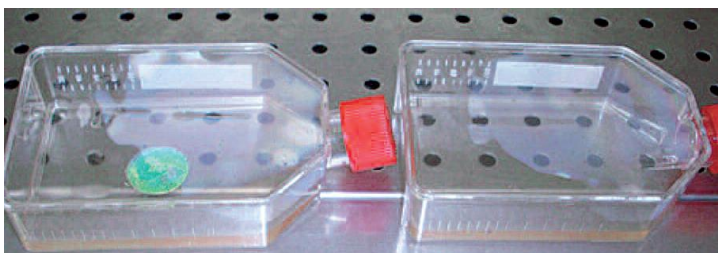
Prof. F. Marinelli, ricercatore presso l'IGM-CNR di Bologna, Italia

Nel 2011, la IARC (Agenzia Internazionale per la Ricerca sul Cancro) ha classificato la radiofrequenza come potenzialmente cancerogena per l'uomo.

Uno studio sperimentale è stato condotto sul RayGuard® RayChip per determinare se può proteggere le cellule dall'impatto biologico dei campi elettromagnetici.

Materiali e metodi

Una coltura cellulare CCRF-CEM utilizzata in molti esperimenti sugli effetti delle radiazioni (bibliografia) è stata sottoposta a radiazioni da un dispositivo che emette 900 MGz per 24 ore.



Colture cellulari nel campo magnetico:

Colture cellulari di linfociti normali e cellule tumorali linfoblastoidi sono state esposte a un campo elettromagnetico. Le indagini sono state eseguite dopo 2, 24 e 48 ore utilizzando test di proliferazione cellulare e analisi del flusso citofluorimetrico. Dopo 24 e 48 ore di esposizione sono state osservate modifiche significative (a differenza delle colture cellulari di controllo) in entrambe le procedure di test mentre, in presenza di RayGuard® RayChip, non sono state evidenziate differenze significative.

L'autore dello studio presume che RayGuard® RayChip sia in grado di neutralizzare l'effetto genotossico del campo elettromagnetico che porta all'aumento della proliferazione cellulare.

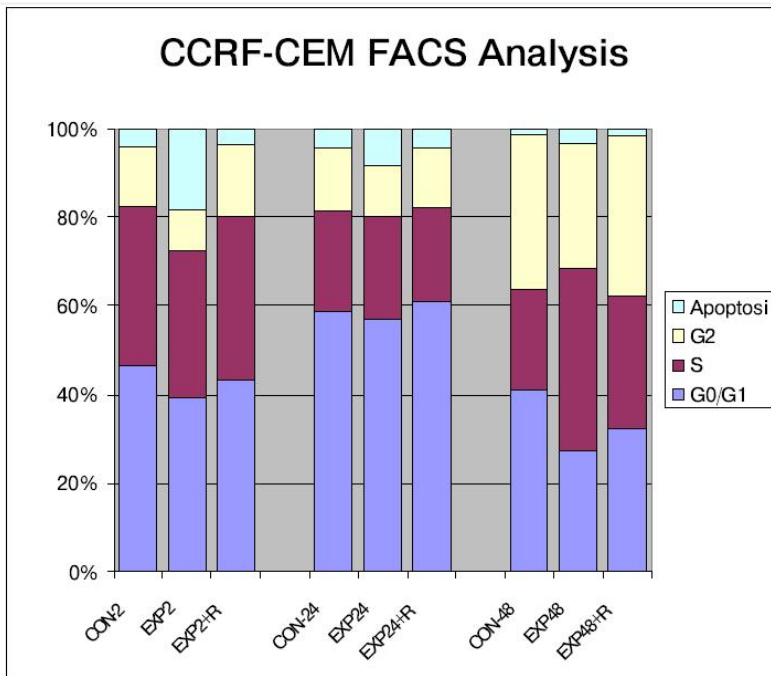


GRAFICO DEI RISULTATI DELLA FACS ANALYSIS

Cellule leucemiche CEM esposte a campo elettromagnetico.

Le porzioni delle colonne del grafico rappresentano la percentuale delle fasi del ciclo cellulare G0/G1, S, G2/M e Apoptosi (morte cellulare).

CON: controllo senza esposizione

EXP: cellule esposte al campo elettromagnetico

EXP-R: cellule esposte al campo elettromagnetico con applicato il RayChip

Risultati medici energetici

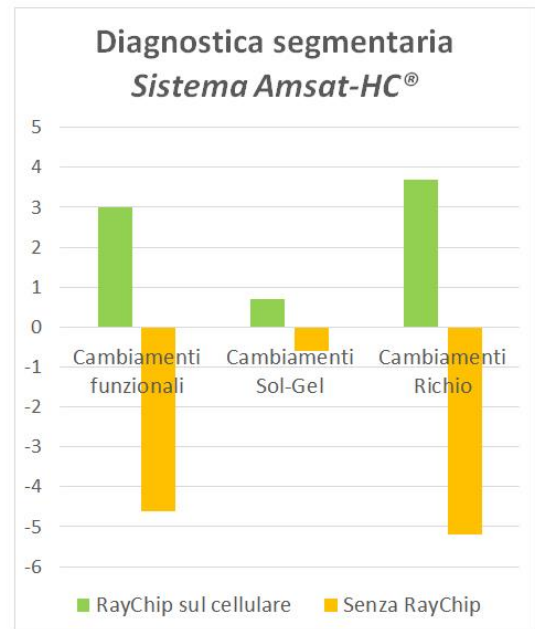
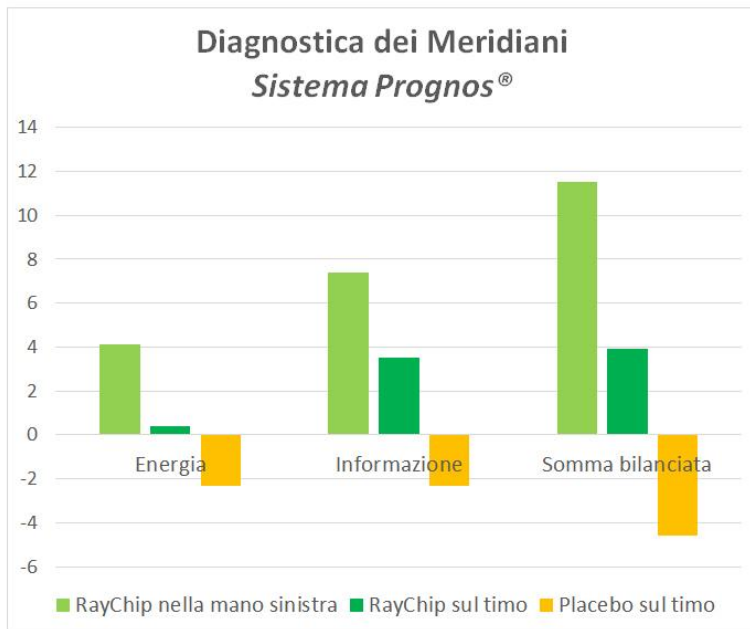
Dott. Med. Manfred Doepp, fisico nucleare

Gli studi evidenziano un aumento dei criteri medico-energetici "energia, stato funzionale e stato sol-gel" grazie all'effetto di RayGuard® RayChip. I risultati statistici vanno da significativi a molto significativi.

Quando il RayGuard® RayChip viene applicato al palmo della mano sinistra si verificano aumenti energetici. In contatto con il cosiddetto punto timo (sterno superiore), gli effetti informativi sono più pronunciati.

Le telefonate con il telefono cellulare senza RayGuard® RayChip sull'orecchio riducono le funzioni dell'organo e provocano una «tendenza gelatinosa» nel mesenchima (aumento della viscosità del tessuto connettivo attivo o della matrice). Con RayGuard® RayChip sul telefono cellulare, questi effetti biologici non solo vengono neutralizzati, ma convertiti in effetti positivi.

Come risultato del significato di questo studio, a RayGuard® RayChip può quindi essere attribuito un effetto bioenergetico-informativo utilizzando i metodi medico-energetici di «Prognos® e Amsat».



Avvertenza importante

In presenza dei prodotti RayGuard® è ancora possibile rilevare campi elettromagnetici con metodi di misurazione convenzionali. La funzionalità e l'effetto di questi prodotti possono essere percepiti direttamente sul corpo umano ad es. con misurazioni di elettro-agopuntura secondo il metodo del Dr. VoIII, con la Diagnosi Prognos-Meridian o con la Demografia Computer-Decoder. Come in omeopatia è possibile il verificarsi di reazioni alla presenza dei prodotti RayGuard®.

Informazioni: www.myhumanfirewall.com

Testato da istituti ufficiali e raccomandato da esperti.

Prodotto da: Sanvia GmbH Switzerland

Gasser Gesundheitsprodukte Austria